



Fiche
Formation

Conduire une installation de découpe par jet d'eau

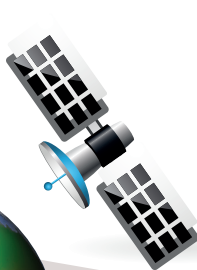
- Réf. : JA025
- Durée : 2 jours
- Public : Conducteurs de machines de découpe par jet d'eau
- Méthodes et moyens pédagogiques : Supports écrits – Transparents – Supports numériques – vidéoprojecteur – Machines de découpe par jet d'eau THP

Objectifs

- Conduire une installation de découpe par jet d'eau
- Maîtriser les paramètres et la production
- Identifier les dysfonctionnements et intervenir
- Dialoguer avec le bureau de préparation

Contenu pédagogique

- Les caractéristiques de la production
 - Les caractéristiques de l'installation – éléments clés et limitations
 - Les contraintes et limitations du procédé
 - Contrôle et inspection de l'installation
 - Mise en œuvre de la production
 - Les consommables : définition des stocks mini
 - Les règles d'hygiène et de sécurité
- Les paramètres : types et influences
 - Les paramètres du procédé
 - Influence des paramètres sur la qualité
 - Influences économiques
 - Choix rationnel des paramètres en fonction des opérations et des matériaux
 - Liste des dysfonctionnements et actions correctives
- Les paramètres : types et influences
 - Critère de réforme des outillages
 - Gestion des consommables
 - Inspection de l'installation et contrôle des paramètres
 - Les éléments clés de la maintenance
- Mise en situation
 - Préparation du poste de travail
 - Lancement de la production
 - Simulation d'incidents de coupe, déterminer les causes et interventions
 - Contrôle de la qualité



2 avenue de la Grande Terre • 55000 BAR-LE DUC
Tél. 03 29 79 96 72 • Fax. 03 29 79 96 58
contact@critt-tjfu.com • www.critt-tjfu.com

