



Fiche
Formation

Introduction à l'utilisation de Solidworks

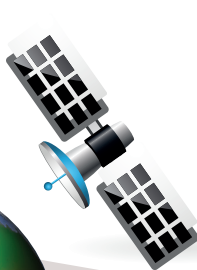
- Réf. : S0001
- Durée : 2 jours
- Public : Niveau 0 sur Solidworks – Personne en reconversion
- Méthodes et moyens pédagogiques : Documents de travail – Logiciels spécifiques – Poste informatique spécifique – Logiciel de CAO et chaîne numérique

Objectifs

- Créer des plans, intégrer des fichiers externes
- Exploiter les fonctionnalités du logiciel AutoCAD
- Gérer et concevoir la mise en plan sur Auto CAD
- Tracer les plans

Contenu pédagogique

- Présentation et préparation de Solidworks
 - Identification des outils
 - Passage en revue des fonctionnalités
- Création d'esquisses
 - Arbre de création
 - La géométrie
 - Cotation
- Modélisation volumique
 - Ajouter / enlever de la matière
 - Autres outils volumiques (congé, coque, ...)
- Assemblage
 - Mise en place
 - Contraindre des pièces
- Modélisation surfacique
 - Les esquisses 3D et les courbes projetées
 - Générer une surface
 - Outils pour modifier la surface
- La tôlerie
 - Introduction
 - Outils pour la tôlerie
- Exemples d'application
 - Un boulon
 - Un pneu
 - Un moteur
 - Une courroie



2 avenue de la Grande Terre • 55000 BAR-LE DUC
Tél. 03 29 79 96 72 • Fax. 03 29 79 96 58
contact@critt-tjfu.com • www.critt-tjfu.com

